

go Watch™

SM-03



Power and
display key

Back and
display key

ALCATEL
onetouch®

CJE367015AAA

US

| | | |
|---|-----------------------------------|---|
| 1 | Change front casing and band..... | 1 |
| 2 | Download Onetouch Move..... | 3 |
| 3 | USB charging..... | 4 |

FRCA

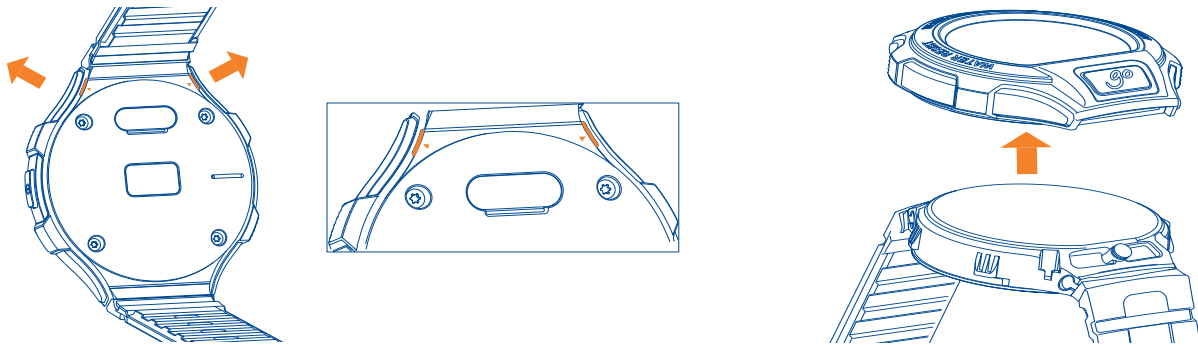
| | | |
|---|-------------------------------------|----|
| 1 | Changer le boîtier et la bande..... | 7 |
| 2 | Télécharger Onetouch Move..... | 9 |
| 3 | Recharge par USB | 10 |

MEX

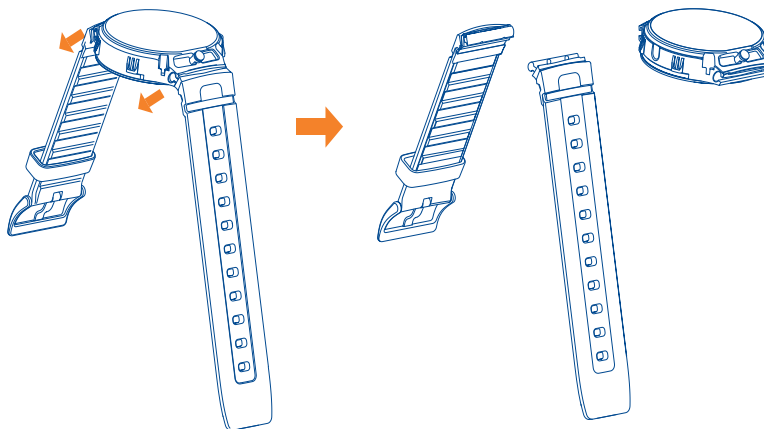
| | | |
|---|---|----|
| 1 | Cómo cambiar la tapa delantera y la correa..... | 13 |
| 2 | Cómo descargar Onetouch Move | 15 |
| 3 | Cargar mediante USB..... | 16 |

Change front casing and band

- 1 Remove the front casing.

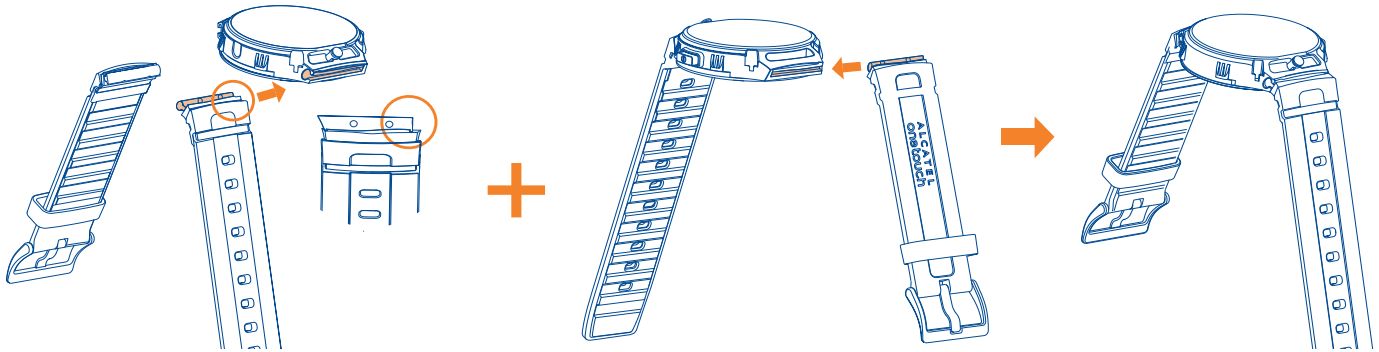


- 2 Remove the bands.



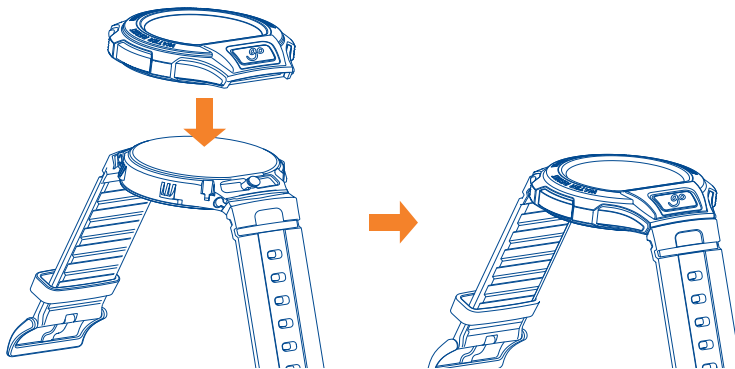
US-1

3 Install the new bands.



Install the GO WATCH bands by sliding the flat side of the bands from left to right into the slots on the bottom and top of the GO WATCH. The band without the buckle goes in the bottom slot. The band with the buckle goes in the top slot.

4 Install the new front casing.



Bands can only be removed after the front casing is removed. Install the bands before installing the front casing.

If the front casing does not attach to the GO WATCH, make sure that the casing is in the right position and pinch it until it's held firmly in place.

2 Download Onetouch Move

The GO WATCH is compatible with:

- Android 4.3 and above
- iOS7, iPhone 4s and above

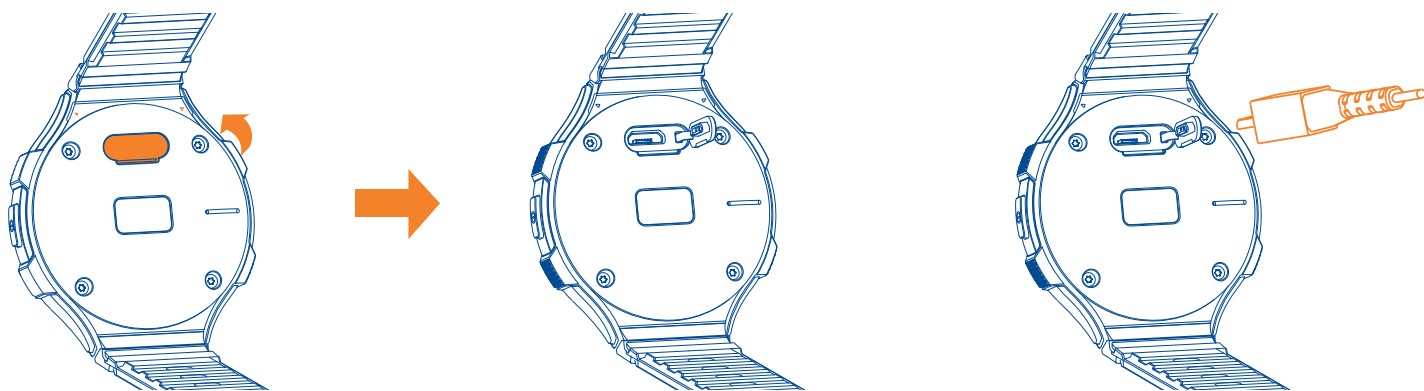
You can download Onetouch Move in any of the following ways:

- Search for "**Onetouch Move**" in the Google play store. (For Android)
- Search for "**Onetouch Move**" in the Apple Store. (For iOS)
- Scan the following QR code:



US-3

3 USB charging



Open the USB port cover on the back of the watch.

Charge your watch by connecting it to a computer via USB cable.

Wear your GO WATCH,
Install Onetouch Move to pair the GO WATCH
with your phone,
and ENJOY...

For more instructions, features, FAQs, or the user manual, visit
<http://alcatelonetouch.com>.

US-5

go watch™

SM-03



Alimentation et
touche d'affichage

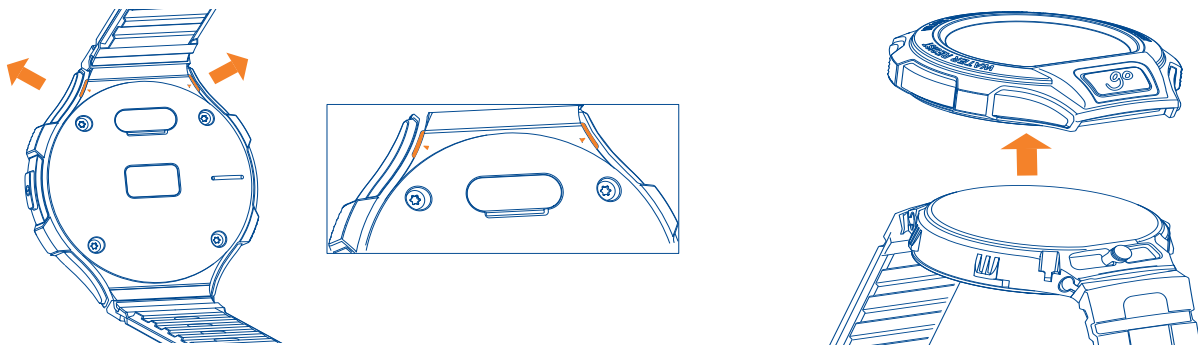
Retour et touche
d'affichage

ALCATEL
onetouch®

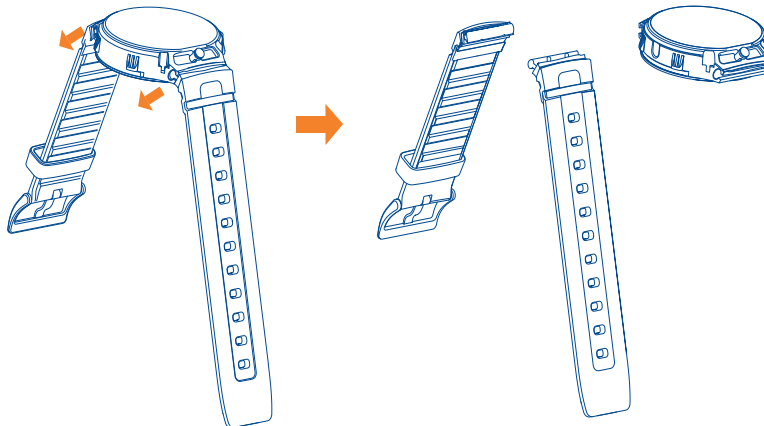
FR-6

Changer le boîtier et la bande

1 Retirer le boîtier avant.

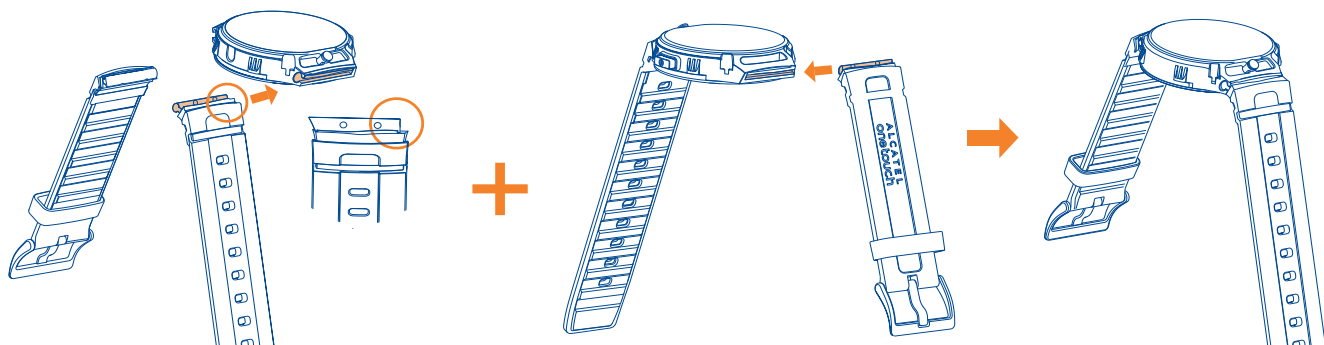


2 Retirer les bandes.



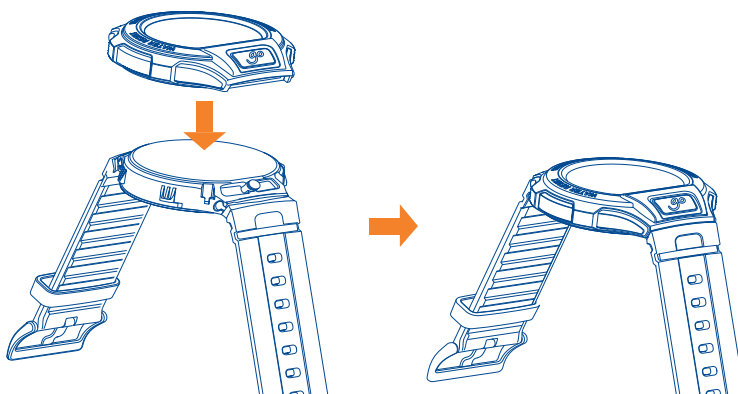
FR-7

3 Installer les nouvelles bandes.



Installer les bandes de la GO WATCH en glissant le côté plat des bandes de gauche à droite dans les fentes du bas et du haut de la GO WATCH. La bande sans boucle va dans la fente du bas. La bande avec boucle va dans la fente du haut.

4 Installer le nouveau boîtier avant.



Les bandes ne peuvent être retirées qu'une fois le boîtier avant enlevé. Installer les bandes avant d'installer le boîtier avant.

Si le boîtier avant ne se fixe pas à la GO WATCH, assurez-vous que le boîtier est dans la bonne position et pincez-le jusqu'à ce qu'il tienne fermement en place.

2 Télécharger Onetouch Move

La GO WATCH est compatible avec :

- Android 4.3 et versions ultérieures
- iOS7, iPhone 4s et versions ultérieures

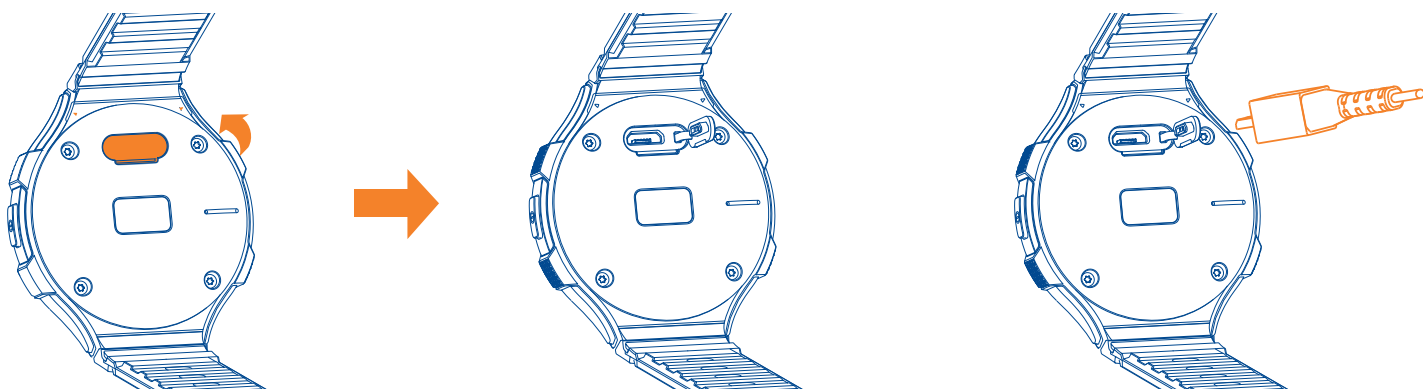
Vous pouvez télécharger Onetouch Move de l'une des façons suivantes :

- Recherchez **Onetouch Move** dans le Google Play Store. (pour Android)
- Recherchez **Onetouch Move** dans le Apple Store. (pour iOS)
- Balayez le code QR suivant :



FR-9

3 Recharge par USB



Ouvrez le couvercle du port USB à l'arrière de la montre.

Rechargez votre montre en la connectant à un ordinateur à l'aide d'un câble USB.

Portez votre GO WATCH,
Installez Onetouch Move pour jumeler la GO
WATCH
avec votre téléphone,
et PROFITEZ-EN...

Pour plus de détails, caractéristiques, foire aux questions ou le guide de l'utilisateur, visitez <http://alcatelonetouch.com>.

FR-11

go watch™

SM-03



Botón de
encendido y
pantalla

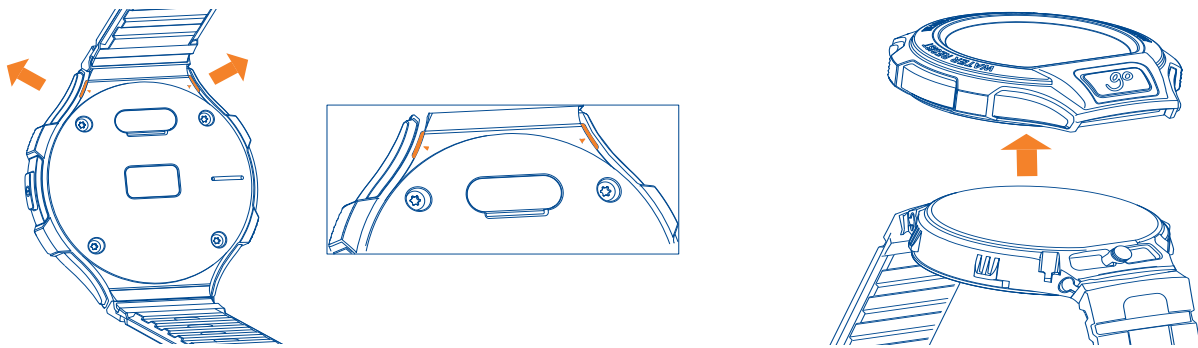
Botón Atrás y
pantalla

ALCATEL
onetouch®

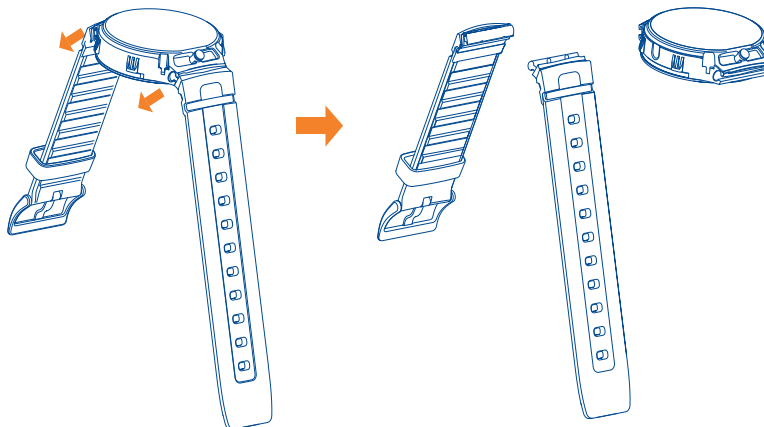
MEX-12

Cómo cambiar la tapa delantera y la correa

- 1 Extraiga la tapa delantera.

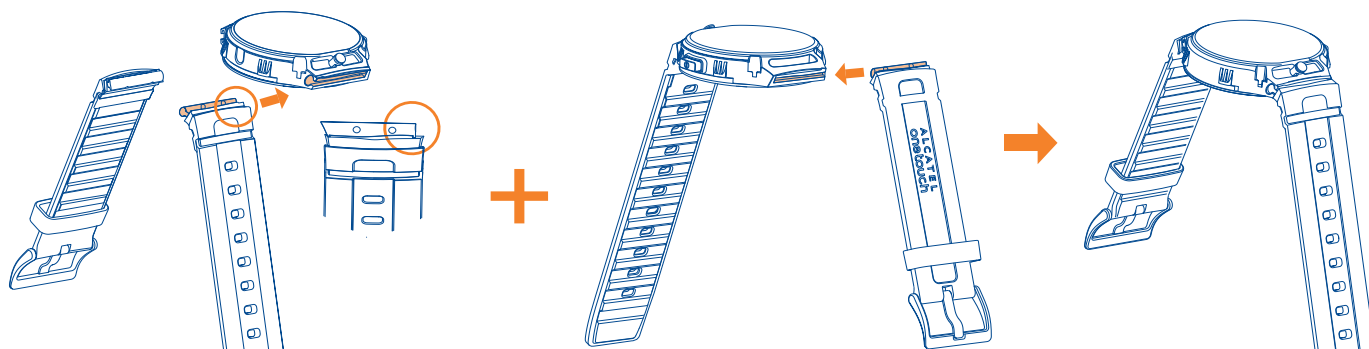


- 2 Extraiga la correa.



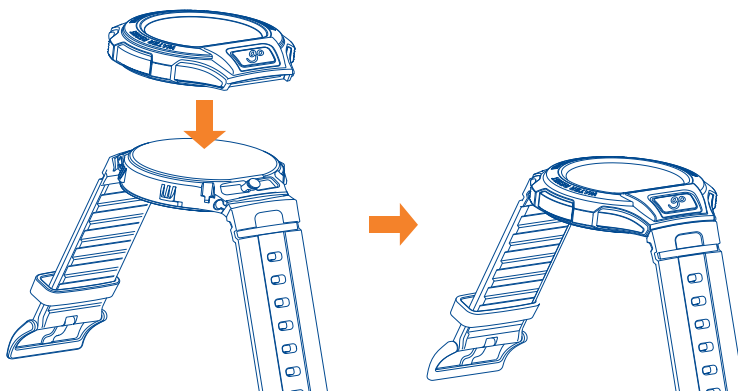
MEX-13

3 Instale la nueva correa.



Instale las correas del GO WATCH deslizándolas de forma lateral de izquierda a derecha en las ranuras de la parte inferior y superior del GO WATCH. La correa sin el seguro va en la ranura inferior. La correa con el seguro va en la ranura superior.

4 Instale la nueva tapa delantera.



La correa sólo se puede quitar después de extraer la tapa delantera. Coloque la correa antes de instalar la tapa delantera.

Si la tapa delantera no se adapta al GO WATCH, asegúrese de que esté en la posición correcta y ajústela hasta que se sujete con firmeza.

MEX-14

2 Cómo descargar Onetouch Move

GO WATCH es compatible con:

- Android 4.3 y superiores
- iOS7, iPhone 4s y superiores

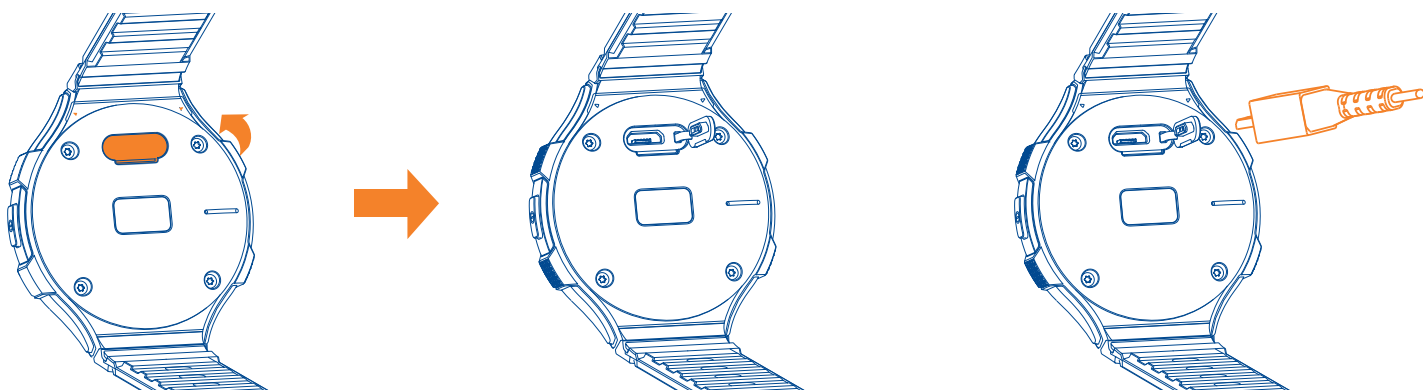
Puede descargar Onetouch Move de cualquiera de las siguientes maneras:

- Busque "**Onetouch Move**" en Google Play Store. (Para Android)
- Busque "**Onetouch Move**" en Apple Store. (Para iOS)
- Escanee el código QR siguiente:



MEX-15

3 Cargar mediante USB



Abra la tapa del puerto USB situada en la parte posterior del reloj.

Para cargar el reloj, conéctelo a una computadora mediante un cable USB.

MEX-16

Póngase su GO WATCH.

Instale Onetouch Move para sincronizar su GO
WATCH

con su teléfono
y DISFRUTE...

Para consultar más instrucciones, funciones, preguntas frecuentes o el manual de usuario completo, visite <http://alcatelonetouch.com>.

MEX-17